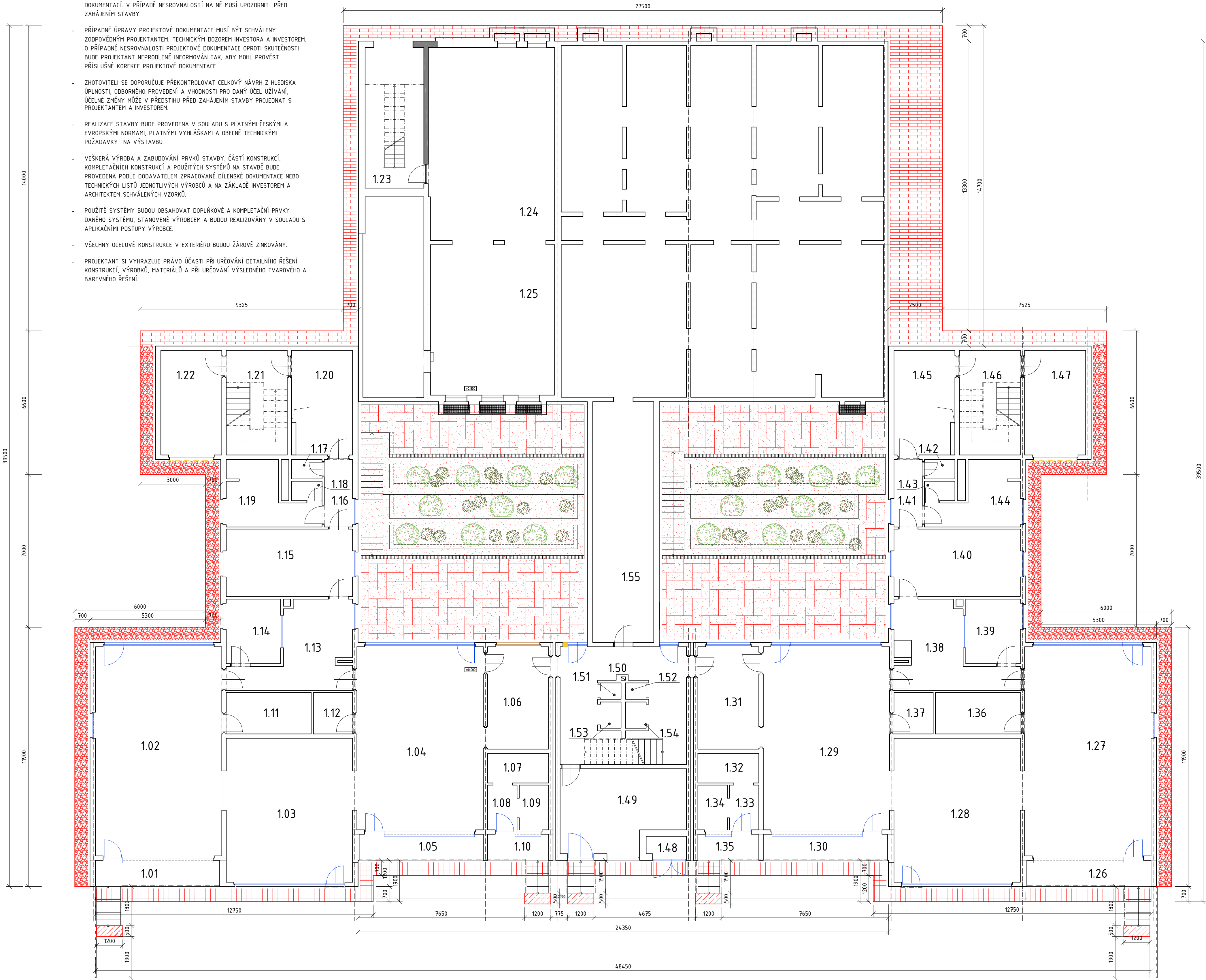


NAVRHOVANÝ STAV - ÚPRAVA PO VÝKOPOVÝCH PRACÍCH

POZNÁMKY, PODMÍNKY A ZÁSADY PRO POUŽITÍ PROJEKTOVÉ DOKUMENTACE:

- TATO DOKUMENTACE JE CHRÁNĚNA VE VŠECH JEJÍCH ČÁSTECH AUTORSKÝM ZÁKONEM.
- S OHLEDEM NA CHARAKTER STAVBY, KTERÝM JE REKONSTRUKCE, JE NUTNÉ VŠEKENÉ ROZMĚRY UVEDENÉ VE VÝKRESECH DOHÉŘOVAT NA STAVBĚ V PRŮBĚHU REALIZACE.
- ZHOTOVITEL STAVBY JE POVINEN SEZNÁMIT SE PODROBNĚ S PROJEKTOVOU DOKUMENTACÍ. V PŘÍPADĚ NESROVNALOSTÍ NA NĚ MUSÍ UPOZORNIT PŘED ZAHÁJENÍM STAVBY.
- PŘÍPADNĚ ÚPRAVY PROJEKTOVÉ DOKUMENTACE MUSÍ BÝT SCHVÁLENY ZODPOVĚDNÝM PROJEKTANTEM, TECHNICKÝM DOZOREM INVESTORA A INVESTOREM. O PŘÍPADNĚ NESROVNALOSTI PROJEKTOVÉ DOKUMENTACE OPROTI SKUTEČNOSTI BUDE PROJEKTANT NEPRODLENĚ INFORMOVÁN TAK, ABY MOHL PROVĚST PŘÍSLUŠNÉ KOREKCE PROJEKTOVÉ DOKUMENTACE.
- ZHOTOVITELI SE DOPORUČUJE PŘEKONTROLOVAT CELKOVÝ NÁVRH Z HLEDISKA ÚPLNOSTI, ODBORNÉHO PROVEDENÍ A VHOODNOSTI PRO DANÝ ÚČEL UŽÍVÁNÍ, ÚČELNÉ ZMĚNY MŮŽE V PŘEDSTIHU PŘED ZAHÁJENÍM STAVBY PROJEDNAT S PROJEKTANTEM A INVESTOREM.
- REALIZACE STAVBY BUDE PROVEDENA V SOULADU S PLATNÝMI ČESKÝMI A EVROPSKÝMI NORMAMI, PLATNÝMI VYHLÁŠKAMI A OBECNĚ TECHNICKÝMI POŽADAVKY NA VÝSTAVBU.
- VŠEKERÁ VÝROBA A ZABUDOVÁNÍ PRVKŮ STAVBY, ČÁSTÍ KONSTRUKCÍ, KOMPLETAČNÍCH KONSTRUKCÍ A POUŽITÝCH SYSTÉMŮ NA STAVBĚ BUDE PROVEDENA PODLE ODVATELEM ZPRACOVANÉ DÍLENSKÉ DOKUMENTACE NEBO TECHNICKÝCH LISTŮ JEDNOTLIVÝCH VÝROBČŮ A NA ZÁKLADĚ INVESTOREM A ARCHITEKTEM SCHVÁLENÝCH VZORKŮ.
- POUŽITÉ SYSTÉMY BUDOU OBSAHOVAT DOPLŇKOVÉ A KOMPLETAČNÍ PRVKY DANÉHO SYSTÉMU, STANOVENÉ VÝROBCEM A BUDOU REALIZOVÁNY V SOULADU S APLIKAČNÍMI POSTUPY VÝROBCE.
- VŠECHNY OCELOVÉ KONSTRUKCE V EXTERIÉRU BUDOU ŽÁROVĚ ZINKOVÁNY.
- PROJEKTANT SI VYHRADZUJE PRÁVO ÚČASTI PŘI URČOVÁNÍ DETAILNÍHO ŘEŠENÍ KONSTRUKCÍ, VÝROBKŮ, MATERIÁLŮ A PŘI URČOVÁNÍ VÝSLEDNĚHO TVAROVÉHO A BAREVNÉHO ŘEŠENÍ.



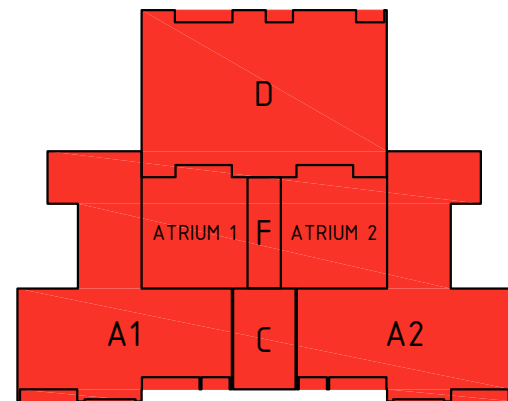
TABULKA MÍSTNOSTÍ 1.NP

Č. M.	NÁZEV MÍSTNOSTI	M ²	POZNÁMKA
1.01	LODŽIE	6,84	
1.02	HERNA - LEHÁRNA	55,68	
1.03	SPOLÉČENSKÁ MÍSTNOST	38,45	
1.04	PRACOVNA	48,72	
1.05	LODŽIE	6,84	
1.06	PŘÍPRAVNA POKRMŮ	13,16	
1.07	SKLAD ZAHRADNÍCH HRAČEK	3,78	
1.08	CHODBA	2,77	
1.09	LETNÍ UMÝVÁRNA A WC	2,77	
1.10	LODŽIE	3,36	
1.11	SKLAD LEHÁTEK	4,56	
1.12	SKLAD HRAČEK	3,42	
1.13	UMÝVÁRNA DĚTÍ	18,77	
1.14	WC DĚTÍ	7,41	
1.15	ŠATNA DĚTÍ	17,74	
1.16	CHODBA	4,03	
1.17	ÚKLIDOVÁ KOMORA	1,26	
1.18	WC ZAMĚSTNANCŮ	1,26	
1.19	ŠATNA ZAMĚSTNANCŮ	7,29	
1.20	VSTUP	13,00	
1.21	SCHODIŠTĚ	13,44	
1.22	SKLEP	13,44	
1.23	SCHODIŠTĚ	17,00	
1.24	VÝMĚNÍK	50,88	
1.25	VÝMĚNÍK	39,33	
1.26	LODŽIE	6,84	
1.27	HERNA - LEHÁRNA	55,68	
1.28	SPOLÉČENSKÁ MÍSTNOST	38,45	
1.29	PRACOVNA	48,72	
1.30	LODŽIE	6,84	
1.31	PŘÍPRAVNA POKRMŮ	13,16	
1.32	SKLAD ZAHRADNÍCH HRAČEK	3,78	
1.33	CHODBA	2,77	
1.34	LETNÍ UMÝVÁRNA A WC	2,77	
1.35	LODŽIE	3,36	
1.36	SKLAD LEHÁTEK	4,56	
1.37	SKLAD HRAČEK	3,42	
1.38	UMÝVÁRNA DĚTÍ	18,77	
1.39	WC DĚTÍ	7,41	
1.40	ŠATNA DĚTÍ	17,74	
1.41	CHODBA	4,03	
1.42	ÚKLIDOVÁ KOMORA	1,26	
1.43	WC ZAMĚSTNANCŮ	1,26	
1.44	ŠATNA ZAMĚSTNANCŮ	7,29	
1.45	VSTUP	13,00	
1.46	SCHODIŠTĚ	13,44	
1.47	SKLEP	13,44	
1.48	UMÝVÁRNA	1,48	
1.49	SKLAD HRAČEK	20,25	
1.50	CHODBA	25,72	
1.51	KOMORA	0,71	
1.52	KOMORA	0,71	
1.53	VÝTAH	1,14	
1.54	VÝTAH	1,14	
1.55	CHODBA	30,40	

LEGENDA

- STÁVAJÍCÍ KONSTRUKCE
- BETON
- ŽELEZOBETON
- PANELY VVO ETA A DOBETONÁVKY
- ZDIVO Z CIHEL CDM NA MALTU VÁPNOCEMENTOVOU
- SÍPOREKOVÉ PŘÍČKY
- NOVÉ KONSTRUKCE
- NOVÁ OKNA
- STÁVAJÍCÍ PLASTOVÉ VÝPLNĚ – PONECHAT
- OBVODOVÉ STĚNY – PANELOVÁ KCE
- BETONOVÁ PATKA SCHODIŠTĚ
- NOVÉ KONSTRUKCE
- OKAPOVÝ CHODNÍK VČETNĚ BETONOVÉHO OBRUBNÍKU – KAČÍREK viz DET. 6
- DOPLNĚNÍ BETONOVÝCH DLAŽDIC viz ZPn / 02
- NOVÁ ZÁMKOVÁ DLAŽBA VČETNĚ PODKLADU viz ZPn / 01

SCHEMA:



INDEX	DATUM	POPS ZMĚNY
NÁZEV A ADRESA STAVBY / Project name		
Revitalizace objektu MŠ Jahůdka v Praze 12 Krouzova 10, č.p. 3036, 143 00 Praha 4 - Modřany		
INVESTOR / investor		
Městská část Praha 12 Generála Šišky 2375/6 143 00 Praha 4 - Modřany IČ: 00231151		
SCHVÁLIL / Approved:		
DATUM / Date:		
ZODPOVĚDNÝ PROJEKTANT / General designer		
Ing. arch. Jan Mudra Holoubkov 81, PSC 338 01 Kancelář: Vltkova 4, 186 00 Praha 8 - Karlín Tel.: +420 222 522 258 jan.mudra@seznam.cz		
SCHVÁLIL / Approved:		
Ing. arch. JAN MUDRA		
PROJEKTANT ČÁSTI / Designer of part		
Ing. arch. Jan Mudra Holoubkov 81, PSC 338 01 Kancelář: Vltkova 4, 186 00 Praha 8 - Karlín Tel.: +420 222 522 258 jan.mudra@seznam.cz		
VYPRACOVÁNÍ / Drawn by		
KRESLIL / Drawn		
KONTROLOVAL / Checked		
Ing. arch. Jan Mudra		
Jan Kopáček		
Ing. arch. Jan Mudra		
STUPĚN DOKUMENTACE / Stage documentation		
DOKUMENTACE PRO PROVÁDĚNÍ STAVBY		
ČÁST DOKUMENTACE - PROFESÍ / Part documentation		
D.1.1 - ARCHITEKTONICKO STAVEBNÍ ŘEŠENÍ		
OBSAH VÝKRESU / Drawing Content		
NAVRHOVANÝ STAV - ÚPRAVA PO VÝKOPOVÝCH PRACÍCH		
VERZÍ / Issue:		
AKTUALIZACE /		
KOPIE		
1:100		
26.7.2024		
6.5.2024		
AKCE		
STUPĚN		
ČÁST		
PROFESÍ		
VÝKRES		
ČÍSLO		
INDEX		
MŠ JAH		
DPS		
D		
1.1		
B		
008		